

# NEWSLETTER ELVIERNES

Pensado para informarte de manera rápida. Amplia información en la web del Icomem

## AUDITORÍA DE 2024

### Un año de inversiones con cuentas claras y equilibrio económico

El Ilustre Colegio Oficial de Médicos de Madrid (ICOMEM) ha hecho público el informe definitivo de auditoría correspondiente al ejercicio 2024, elaborado por la firma internacional Ernst & Young (EY). La auditoría ha validado la gestión económica del Colegio, destacando la transparencia, la solidez presupuestaria y la ausencia de tensiones relevantes de tesorería. La Junta Directiva ha subrayado que este ejercicio ha sido especialmente exigente, dada la envergadura de las actuaciones patrimoniales realizadas, pero que, a pesar de ello, el Colegio ha mantenido el equilibrio y el control del gasto como pilares de su gestión.

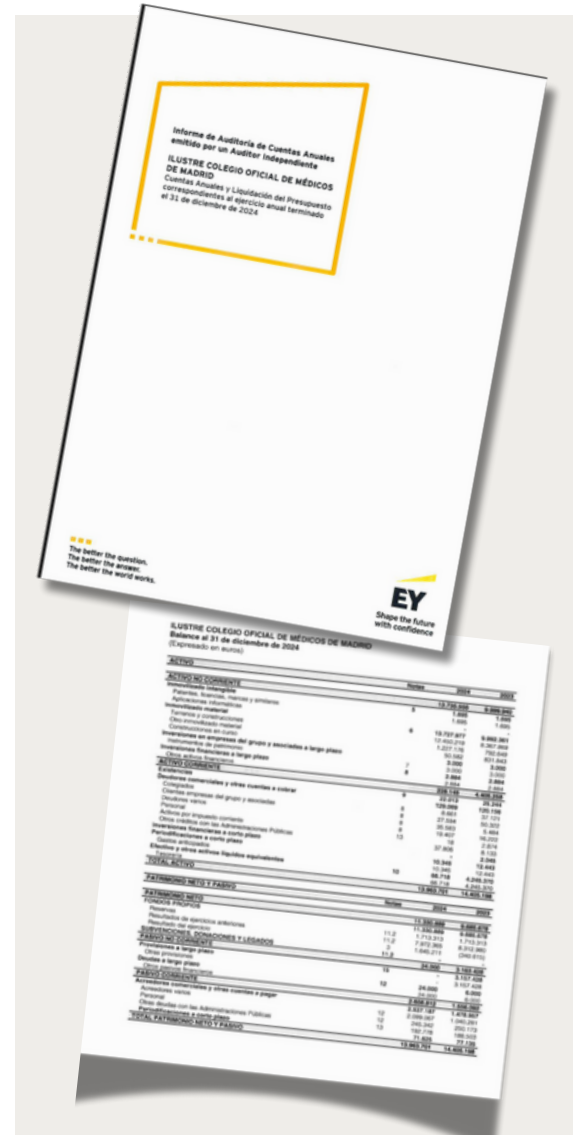
*“La auditoría es una prueba objetiva de que el Colegio ha gestionado sus recursos con rigor, responsabilidad y transparencia”, afirma la Junta Directiva. Una auditoría compleja y exigente.*

El proceso ha requerido más tiempo que en años anteriores debido a:

- La elevada carga documental por las obras estructurales realizadas en las sedes.
- La implementación de controles técnicos y contables reforzados.
- El incremento de solicitudes externas, que alteraron los flujos normales de revisión.

Aun así, el resultado ha sido una auditoría “limpia y clara”, que valida tanto los procedimientos como la coherencia de la información contable y presupuestaria

Como parte de su compromiso con la transparencia, el ICOMEM también en marcha un Portal de Transparencia, donde cualquier colegiado podrá consultar en detalle cómo se han utilizado los recursos del Colegio.



[Consulta la auditoría](#)

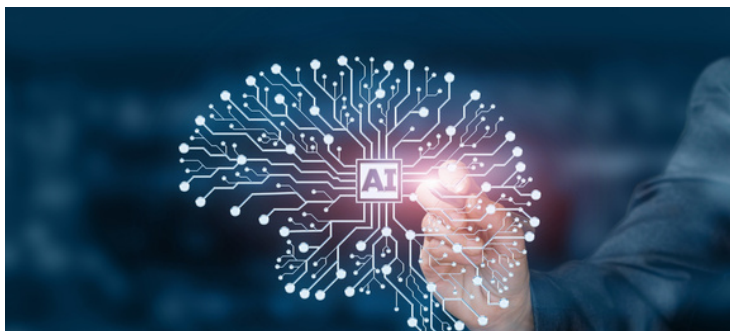
”

*Estamos muy contentos con las cuentas y la auditoría. Las cuentas hablan por sí solas y todos nuestros colegiados las pueden consultar. Reflejan equilibrio, una **tesorería sin tensiones y una gestión prudente**, en un año especialmente exigente del punto financiero por incluir el sobrecoste de la realización de elecciones y la finalización de la, tan necesaria, rehabilitación integral de nuestras sedes. Claro que hemos hecho una **inversión fuerte en la reforma del Colegio, pero bien planificada**, sin poner en riesgo la salud económica del Colegio y con visión de futuro. Es una inversión que se recuperará con creces en los años venideros. Cualquiera que haya pasado por el Colegio puede comprobar el resultado y los resultados ya están a la vista: nunca habíamos tenido tantos actos, congresos, cursos, presentaciones de libros, con la consiguiente visibilidad y beneficio económico y puedo dar también un dato actual: los **casi 4 millones de euros en tesorería a noviembre de este mismo año.***



## FORMACION ICOMEM

Formarse es avanzar: oportunidades que fortalecen tu práctica médica.



### INTELIGENCIA ARTIFICIAL PRÁCTICA Y APLICADA AL DÍA A DÍA DEL MÉDICO

En este curso se pretende dotar al médico sin formación técnica de la confianza y las habilidades básicas necesarias para incorporar herramientas de IA generativa y de búsqueda avanzada en su práctica clínica, investigadora y docente.

**Fecha:** Inscripciones abiertas. Curso disponible del 1 de diciembre de 2025 al 1 de diciembre de 2027

**Modalidad:** online y gratuito

**Acreditación:** Solicitada la acreditación al consejo Profesional Médico Español para el DPC/FMC (SEAFORMEC – EACCME)

[Inscripción](#)



### JORNADA ANUAL DE LA SMMC 2025

Jornada anual de la Sociedad Madrileña de Microbiología (SMMC) con varias mesas redondas y espacios para el debate entre los que destaca cómo preparar nuestros hospitales para la digitalización en la gestión de infecciones.

**Fecha:** 3 de diciembre de 2025

**Hora:** De 09:30 a 13:45 horas

**Modalidad:** presencial y gratuita

**Acreditación:** Solicitada la acreditación al Comisión de Formación Continuada de las Profesiones Sanitarias de la Comunidad de Madrid (S.N.S.)

[Inscripción](#)



### ACTUALIZACIÓN EN CARCINOMA DIFERENCIADO DE TIROIDES. ABORDAJE MULTIDISCIPLINAR (4ª EDICIÓN)

En el curso se abordará la aplicación de la biología molecular en el diagnóstico del cáncer de tiroides, la medicina de precisión, los avances en el tratamiento y se expondrá un caso clínico, entre otros asuntos relacionados con el carcinoma de tiroides.

**Fecha:** Disponible hasta septiembre de 2027

**Modalidad:** online y gratuita

**Acreditación:** Acreditado por el Consejo Profesional Médico Español para el DPC/FMC (SEAFORMEC – EACCME), con 10 créditos ECMECs a distancia

[Inscripción](#)

## ACTIVIDADES DE INTERÉS

### EXPERTO EN MEDICINA PSICOSOMÁTICA Y PSICOLOGÍA DE LA SALUD

Se aborda cómo la medicina psicosomática es una orientación terapéutica que defiende que los conceptos biomédicos, psicológicos y sociales son segmentos de una misma actitud clínica. Desde esta perspectiva, las diferentes enfermedades también pueden ser entendidas como expresión del estado afectivo del paciente, de sus conflictos personales no resueltos y sus dificultades para la adaptación social, de su historia traumática.

**Fecha:** Disponible hasta el 31 de enero de 2026

**Modalidad:** Online

**Descuento:** 10% para colegiados al matricularse. Código Icomem10

[Inscripción](#)

## ACTIVIDADES DE LA SEMANA ICOMEM



### Doctoralia elige el ICOMEM para presentar su nueva IA

Esta semana se ha presentado, Noa, la nueva herramienta de inteligencia artificial de Doctoralia orientada a apoyar la organización de la información clínica en las consultas.

El encuentro, dirigido a médicos y otros profesionales sanitarios, había servido para explicar el funcionamiento de este sistema y abordar los retos que la digitalización plantea en la práctica asistencial.

El acto había contado con la participación del Dr. Mario Alonso Puig, quien había ofrecido una reflexión sobre la influencia de la mente y los procesos emocionales en la salud. Su intervención había aportado un enfoque humanístico al debate, subrayando que cualquier avance tecnológico debe contribuir a preservar la esencia del acto médico: la escucha, la presencia y la relación con el paciente.

### Talleres para pacientes de cáncer de SOLTI

Durante una década, SOLTI había mantenido un compromiso firme con la formación de pacientes, desarrollando programas y contenidos que habían contribuido a divulgar información rigurosa y útil.

En esta nueva etapa, la organización había dado un paso más: ofrecer formación presencial con expertos para acompañar a las pacientes en un aprendizaje aún más cercano, práctico y participativo.

El pasado miércoles 26 de noviembre, Madrid había acogido un taller centrado en un tema clave para la salud y la recuperación: el papel del ejercicio físico durante el cáncer de mama.



## OFERTAS VIAJES

El resultado del SORTEO de una escapada de fin de semana, obsequio d Halcón Viajes, se realizara el 30 de noviembre. Resultados en la web del ICOMEM



¿Viajamos?

Eva 660 22 23 06

¿Viajamos?

## ACTIVIDADES DE LA SEMANA ICOMEM

### 50 ANIVERSARIO AMIFE

## Reivindican nuevas salidas profesionales para los médicos más allá del hospital

La **Asociación de Medicina de la Industria Farmacéutica en España (AMIFE)** ha celebrado hoy su 50 aniversario en el Ilustre Colegio Oficial de Médicos de Madrid (ICOMEM), centrandolo en una reivindicación clave: dar visibilidad a las múltiples salidas profesionales que existen para los médicos más allá de la práctica clínica.

La presidenta de AMIFE, **Susana Gómez-Lus**, destacó que *“muchos médicos asocian su trayectoria exclusivamente al hospital y no siempre son conscientes de la gran variedad de roles que existen en la industria, la investigación, la regulación o la gestión del conocimiento científico”*.

Durante su intervención, Gómez-Lus defendió el valor estratégico de los departamentos médicos no clínicos dentro de las compañías farmacéuticas, al ser *“una pieza clave en la toma de decisiones estratégicas, en la generación de evidencia y en la conexión entre la ciencia y las necesidades reales de los pacientes”*.

*“La medicina no se ejerce solo en el hospital”, afirmó. “También se ejerce impulsando investigación, garantizando la seguridad de los tratamientos o acercando la innovación a quienes la necesitan. Los médicos jóvenes deben saber que hay un mundo profesional amplio, dinámico y profundamente médico esperándoles”*.

”

## El sector sanitario reclama estándares y buenas prácticas para el uso clínico de la IA

La **Federación Española de Empresas de Tecnología Sanitaria, Fenin**, ha celebrado este 27 de noviembre en el Aula Jiménez Díaz del Ilustre Colegio Oficial de Médicos de Madrid la jornada *‘IA en Sanidad: el mercado CE como garantía para el paciente’*, en la que administraciones, agencias reguladoras, gestores, clínicos e industria han reflexionado sobre los retos y oportunidades de esta tecnología disruptiva para el sistema sanitario.

En el encuentro se ha puesto de manifiesto la importancia de incorporar la IA desde el rigor, la ética y el cumplimiento



“

La jornada incluyó un formato interactivo con preguntas en directo al público, lo que permitió comprobar el creciente interés y conocimiento sobre estas salidas profesionales. Aun así, algunas respuestas evidenciaron la necesidad de seguir trabajando en divulgación y formación.

Además del máster promovido por la asociación, AMIFE impulsa jornadas, talleres y colaboraciones con universidades a través de su grupo de formación, para acercar la realidad de la industria a estudiantes, residentes y profesionales en activo.

*“Queremos mostrar que existen caminos diversos y muy valiosos para contribuir a la salud desde más allá de la práctica clínica”,* concluyó Gómez-Lus. *“AMIFE está aquí para ayudarles a descubrirlos”*.



de la regulación sanitaria, y el valor del mercado CE de producto sanitario como garantía de calidad y seguridad para todos aquellos softwares, algoritmos y dispositivos con IA que se empleen en el diagnóstico y tratamiento de enfermedades o sirvan de apoyo en la toma de decisiones clínicas.

Otros retos identificados por los expertos pasan por: avanzar en la “alfabetización” de la IA, la formación de todos los actores implicados, el buen manejo de los datos, la elaboración de códigos y directrices de buenas prácticas, y la aceleración de los plazos de evaluación.

## EXPOSICIONES



El Ilustre Colegio Oficial de Médicos de Madrid (ICOMEM) inaugura el **28 de noviembre de 2025** a las **19:30 h** la exposición fotográfica y calendario solidario **“El Linfedema en Movimiento 2026”**, organizada por la Asociación Madrileña de Afectados de Linfedema y Lipedema (AMAL).

La muestra se encuentra en la Sala Rotonda (1.ª planta) y tiene como objetivo visibilizar la vida cotidiana de quienes conviven con **linfedema y lipedema**.



La exposición puede visitarse gratuitamente del **19 de noviembre de 2025 al 17 de enero de 2026** en la Sala de Exposiciones del ICOMEM (C/ Santa Isabel, 51).

El horario es de lunes a viernes de **10:00 a 21:00 h** y los sábados de **10:00 a 14:00 h**; domingos y festivos permanece cerrada.

## PRESENTACIÓN



La Fundación Humanizando la Sanidad se honra en invitarle al acto de presentación del libro

**Abordaje del Síndrome postcuidados intensivos**

que tendrá lugar el próximo **jueves 4 de diciembre** a las **17:00 horas**,

En el Aula Cajal del Ilustre Colegio Oficial de Médicos de Madrid en C/ Santa Isabel, 51 - Madrid

Por razones de aforo, se ruega confirmar asistencia escribiendo a: [administracion@hsanidad.org](mailto:administracion@hsanidad.org)

## OFERTAS VIAJES



CONTACTO  
[frubio@laurora.es](mailto:frubio@laurora.es) 633 950 863

**VL Viajes Laurora S.G.**



[Información y reservas](#)



# UNA NAVIDAD ÚNICA

18-22 DE DICIEMBRE

PROGRAMA 2025

[Consulta nuestra web y programa](#)