



COMUNICADO

El ICOMEM insta a la Consejería de Sanidad a solucionar la situación de temporalidad de los médicos de la CM

En la actualidad, la tasa de temporalidad de los médicos de la CCAA de Madrid es mayor del 53%. El ICOMEM es consciente del esfuerzo que se está realizando para disminuir esta tasa al máximo a través de las ofertas de plazas de empleo público.

Desde el ICOMEM se insta a la Consejería de Sanidad a buscar la mejor solución en aras a garantizar la calidad de la sanidad madrileña y sigue a disposición para contribuir desde la perspectiva profesional a lograr un acuerdo que evite el conflicto.

ASAMBLEA DE COMPROMISARIOS

El ICOMEM se prepara para celebrar su Asamblea de Compromisarios el **próximo 27 de abril de 2023 a las 9:00h**, en primera convocatoria, y a las **9:30h**, en segunda. La jornada de tarde se celebrará a las **17:00 horas**.

El encuentro tendrá lugar en el **Gran Anfiteatro** de la sede colegial y se realizará en formato **híbrido**.

365 días, 16 HITOS ICOMEM 2022

La Junta Directiva de ICOMEM informa a todos los médicos colegiados de las acciones más destacadas en el 202.

- 1 Se celebra la primera Asamblea de Compromisarios de forma híbrida con un 60 % de asistencia (el máximo histórico era del 20 %).
- 2 El ICOMEM se consolida como nexo de unión clave entre agentes de sanidad para dignificar la profesión médica y solucionar los problemas de los facultativos madrileños. Su papel ha sido clave en la histórica consolidación de plazas de empleo en la Comunidad de Madrid.
- 3 Se constituye el Comité Permanente de Asistencia Sanitaria (COMPAS) que, dentro del comité de profesionalismo, tiene el objetivo de salvaguardar el profesionalismo médico y aportar soluciones concretas, tangibles y objetivas a los problemas reales que existen hoy en día.
- 4 Creamos el observatorio de Salud Mental para cuidar a los médicos madrileños que sufran algún tipo de patología mental (PAIME). El Observatorio de Salud Mental del ICOMEM ha presentado los datos de una encuesta realizada a los médicos de atención primaria y urgencias extrahospitalarias para conocer la salud mental de los facultativos madrileños.
- 5 Reducimos sustancialmente el consumo de papel en el Colegio
- 6 Se constituyen cuatro nuevos comités científicos: Promoción de la salud y derechos de la Infancia y Adolescencia; Cuidados; Telemedicina y salud digital; Medicina precisión.
- 7 La Consejería de Sanidad autoriza al ICOMEM a administrar todo tipo de vacunas a sus colegiados y a atenderles como centro sanitario. Además, estrenamos la web del Centro de vacunación para mejorar la atención y la accesibilidad a médicos.
- 8 Más de 500 refugiados ucranianos han recibido servicios médicos gratuitos en España, en el marco del proyecto 'SOS Ucrania' promovido por el ICOMEM.
- 9 Se fortalecen los lazos con instituciones docentes.
- 10 El ICOMEM pone a disposición de los colegiados dos plataformas diferentes de emisión de recetas electrónicas.
- 11 El área de formación se consolida como eje central en la gestión de la Corporación.
- 12 La jornada formativa de inspección sanitaria se celebró con éxito de aforo y público.
- 13 Elaboramos una propuesta de modificación de los Estatutos.
- 14 La justicia da la razón al Colegio en la demanda de la empresa Congreso ICOMEM.
- 15 Renovamos la página web e incorporamos WhatsApp para atender a los colegiados.
- 16 Madrid Médico alcanza las 21.000 visitas con el número que ilustraba el papel desempeñado por el Colegio en la estabilización de plazas de empleo.

Actualidad colegial

NACE EN NUESTRO PAÍS EL INSTITUTO ESPAÑOL DE MEDICINA DE ESTILO DE VIDA



El Instituto Español de Medicina de Estilo de Vida y el Ilustre Colegio Oficial de Médicos de Madrid han organizado el primer curso español sobre Medicina de Estilo de Vida (MEV), que se basa en cambios en el estilo de vida para prevenir, tratar e incluso revertir la progresión de enfermedades crónicas no transmisibles. La MEV busca impulsar la presencia de esta rama de la medicina en España, tal y como ocurre en otros países europeos.

Los cambios en el estilo de vida que incluyen nutrición, actividad física, estrés psicológico, tabaco, alcohol, soporte social y exposición ambiental son utilizados para prevenir y tratar enfermedades crónicas no transmisibles, poniendo remedio a todas sus causas subyacentes. El curso se llevará a cabo en línea y estará acreditado con créditos españoles y europeos, y se espera que en el futuro se incorpore un máster en MEV.

EL 25 DE ABRIL ARRANCA LA VACUNACIÓN CONTRA EL NEUMOCOCO



El Centro de Vacunación del Colegio de Médicos de Madrid anuncia que comenzará la campaña de vacunación contra el neumococo (VNC20) para el personal sanitario y sociosanitario a partir del 25 de abril de 2023, durante la temporada 2022-20243.

No es necesario solicitar cita previa y el horario de vacunación es de lunes a viernes de 9.00h-14.00h y los martes de 16.00h a 19.00h, excepto fin de semana y festivos.

La vacuna que se administrará es la vacuna antineumocócica 20-valente: Apexxnar, del laboratorio Pfizer, y se podrá recibir conjuntamente con la vacuna contra la gripe estacional y la vacuna de ARNm contra la COVID-19, siempre y cuando haya disponibilidad de dosis y la situación epidemiológica lo permita. Se recomienda un intervalo mínimo de siete días para la administración de otras vacunas distintas a las mencionadas anteriormente, como es la vacuna del Herpes Zoster, que también se administra en el Centro de Vacunación del ICOMEM.

LLAMAMIENTO POR LA PRIORIZACIÓN POLÍTICA DE LA SALUD CARDIOVASCULAR DURANTE LA PRESIDENCIA ESPAÑOLA DE LA UNIÓN EUROPEA



Es una declaración conjunta de varias organizaciones médicas españolas y europeas, incluyendo la Federación de Asociaciones Científico-Médicas Españolas y la Sociedad Española de Cardiología, pidiendo al Gobierno de España que se priorice la salud cardiovascular como un problema de salud pública de gran importancia, y que se tomen medidas para mejorar la prevención, el diagnóstico, el tratamiento y la rehabilitación de las enfermedades cardiovasculares. También destacan la necesidad de aprovechar la Presidencia española del Consejo de la UE para abordar el problema de las enfermedades cardiovasculares a nivel europeo.

Las enfermedades cardiovasculares son la principal causa de mortalidad en España y Europa, y tienen un impacto significativo en la esfera económica, laboral y psicosocial de las personas afectadas. A pesar de la publicación de una nueva Estrategia en Salud Cardiovascular del Sistema Nacional de Salud en 2022, las organizaciones expresan su preocupación por la falta de progreso en la implementación de medidas efectivas.

ES ACTUALIDAD

LA GASOL FOUNDATION ALERTA: AUMENTA EL USO DE PANTALLAS Y DISMINUYE LA ACTIVIDAD FÍSICA EN LOS MENORES

La Gasol Foundation ha presentado los resultados de la segunda edición del estudio PASOS que recoge el deterioro relevante de los hábitos saludables entre niños, niñas y adolescentes en tan solo tres años.



EL FORO ESPAÑOL DE PACIENTES EVALÚA LA SITUACIÓN DEL SISTEMA NACIONAL DE SALUD

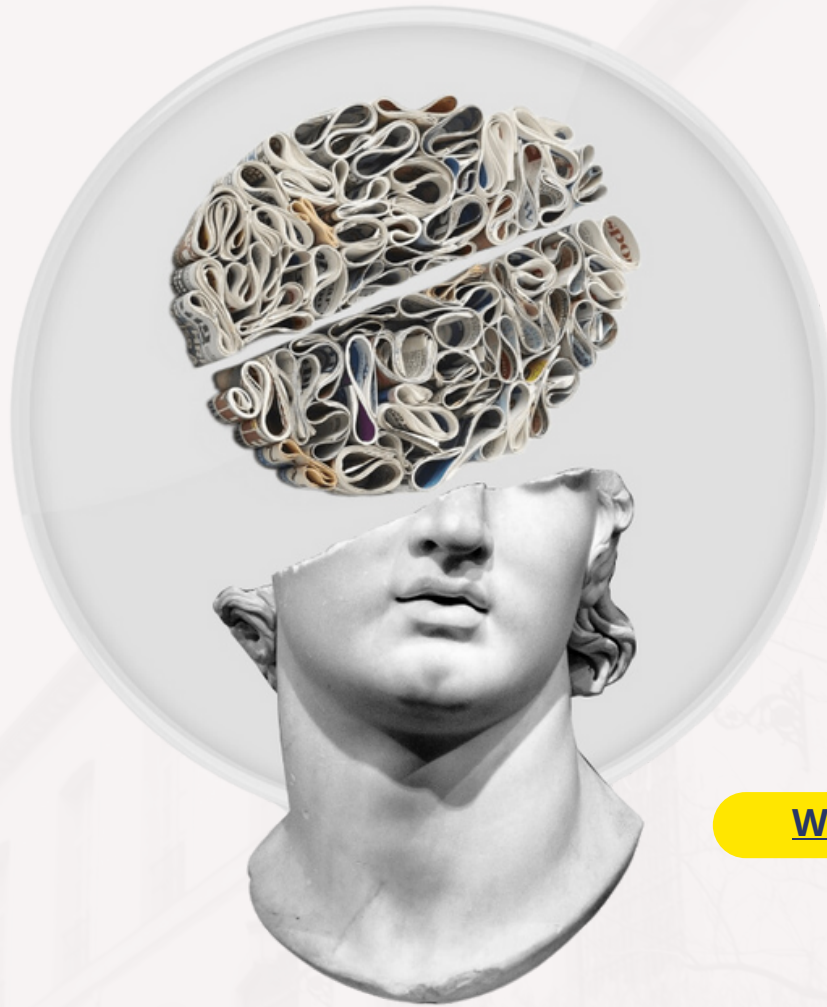
Durante el "7º Encuentro Nacional de Pacientes. Claves en Salud" se ha evaluado la situación Sistema Nacional de Salud, con aportaciones y propuestas de los máximos representantes de la sanidad y la política



125
AÑOS



**Celebrar.
Conocer.
Compartir.**



[WEB](#)



ICOMEMDAY

Pasión por la medicina. Diálogos científicos

CORAZÓN Y CEREBRO: EL BINOMIO PERFECTO

Dr. Valentín Fuster | Dr. Luis Rojas Marcos

18 Mayo 12:00h

Gran Anfiteatro

C/ Santa Isabel, 51





MutualMédica

La Mutualidad de los Médicos

MEL

Seguro para Médicos de Ejercicio Libre

La alternativa al **RETA**

(Régimen Especial de Trabajadores Autónomos)

de **Mutual Médica**



Seguros incluidos

1. INCAPACIDAD LABORAL
2. JUBILACIÓN
3. VIDA AHORRO
4. DEPENDENCIA

Recuerda que si optas por Mutual Médica siempre podrás replantear tu decisión y pasarte al RETA. Al revés, no.

[Ver más](#)

En España la incidencia de la infección por gonorrea, clamidia y sífilis se ha duplicado entre los jóvenes de entre 15 a 19 años

El Comité Científico sobre COVID y Patógenos Emergentes del Ilustre Colegio Oficial de Médicos de Madrid (ICOMEM) ha realizado un informe en el que evidencia el aumento de la incidencia de infección por gonorrea, sífilis y clamidia en especial entre los jóvenes de 15 a 19 años. Al mismo tiempo, señala que están emergiendo nuevos patógenos como micoplasma genital que obliga a tomar medidas para su abordaje.

Los especialistas que han elaborado este informe concluyen que es necesario centrarse en los grupos de riesgo, sin olvidar que las ITS son también un problema en la edad pediátrica y que su presencia puede ser un marcador de abuso sexual. También proponen mejorar en aspectos como la coordinación con las diferentes CCAA para la implementación de medidas de prevención y control del VIH y otras ITS; la necesidad de incorporar las ITS como prioridad en la agenda política identificando estas patologías como un problema de salud pública para dar una respuesta conjunta; y aumentar la inversión en los dispositivos dedicados a la atención a las ITS en los diferentes territorios para lograr una respuesta eficaz.

VIH, NO BAJAR LA GUARDIA

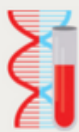
Según el informe, el tratamiento de PrEP (profilaxis pre-exposición) reduce la probabilidad de contraer la infección por VIH en pacientes no infectados. Su eficacia preventiva para la transmisión sexual del VIH se estima en torno al 99 %. Sin embargo, su uso está contribuyendo a que los pacientes se relajen en cuanto al uso de métodos de barreras anticonceptivos como el condón. "En usuarios de PrEP encontraron que antes de empezar a recibir la medicación, la incidencia de ITS era alta y creciente en estas personas y tras iniciarla, las tasas ITS se mantenían elevadas, aunque no aumentaron".

En el gráfico, algunas de las preguntas que son respondidas en este documento que encontraréis en la página Web (EL COLEGIO- CCI COVID- DOCUMENTOS)

Documento

Infecciones de Transmisión Sexual en España: Estado actual

DOCUMENTO DE POSICIONAMIENTO



¿CUÁLES SON LOS PROBLEMAS DEL DIAGNÓSTICO ETIOLÓGICO DE LAS ITS?



¿CUÁL ES EL COSTE ECONÓMICO QUE REPRESENTAN LAS ITS EN ESPAÑA?



¿ES O NO ES MONKEYPOX (MPOX) UNA ITS? ¿TENEMOS LAS CIFRAS ESPAÑOLAS?



¿EN QUÉ MEDIDA EL VIH SIGUE SIENDO DE TRANSMISIÓN SEXUAL EN ESPAÑA?

CÓMO DEBEN ESTRUCTURARSE LOS EQUIPOS DE ATENCIÓN A ESTOS ENFERMOS?



¿QUÉ PROBLEMAS PLANTEA LA INFECCIÓN GONOCÓCICA EN NUESTRO MEDIO?



¿CUÁL ES LA CARGA DE TRABAJO QUE SUPONEN LAS ITS EN LOS SERVICIOS DE URGENCIAS?



¿QUÉ MICOPLASMAS TIENEN UN PAPEL ENTRE LAS ITS IMPORTANTES EN ESPAÑA?



¿CUÁLES SON LOS COLECTIVOS DE PERSONAS CON MAYOR RIESGO DE ITS EN NUESTRO MEDIO?



¿QUÉ ESTÁ PASÁNDO CON LA SÍFILIS EN EL MUNDO, EN EUROPA Y EN ESPAÑA?



¿CUÁL ES LA REALIDAD DE OTRAS ITS CAUSADAS POR VIRUS EN ESPAÑA?



¿CUÁLES SON LOS CAMINOS POR LOS QUE DISCURRE UN PACIENTE CON SOSPECHA O CONFIRMACIÓN DE ITS EN ESPAÑA?



FORMACIÓN

FORMACIÓN MÉDICA CONTINUADA

GRATUITO



II Webinar de Genómica Médica "Cómo el análisis genómico está ayudando a la investigación médica"

22
MAYO
Webinar



Taller de Autorregulación para Médicos:
Prácticas de Autocuidado

HASTA EL 12 DE MAYO
Presencial



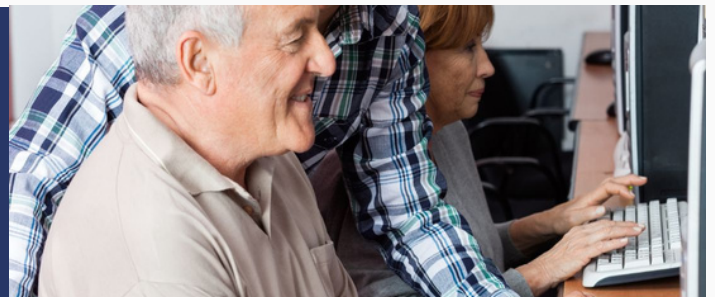
Taller de Identificación y Manejo de las
Arritmias en Urgencias

30-02
MAYO-JUNIO
Presencial



Internet y Correo Electrónico

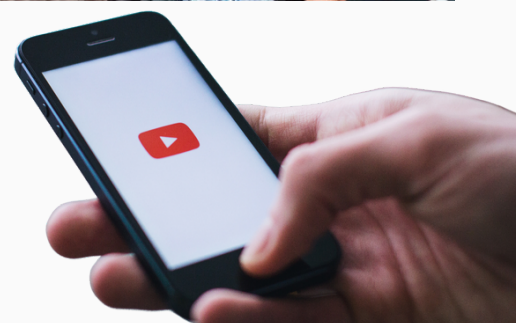
8-18
MAYO
Presencial



ICOMEM MEDIA

Tu formación médico-científica online

Desde donde y cuando quieras



A FONDO



Curso acreditado por SEAFORMEC con 60 créditos ECMEC's a distancia

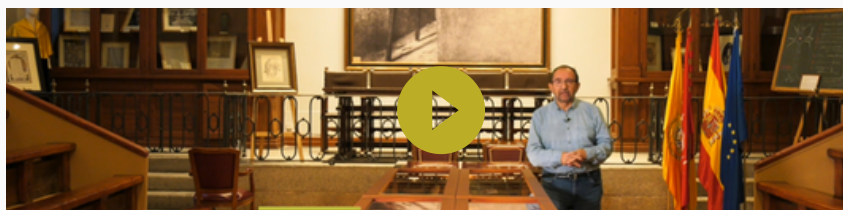
EL ICOMEM IMPULSA LA FORMACIÓN EN EL CUIDADO Y LA ATENCIÓN PERSONALIZADA A LOS MÁS MAYORES

El Comité Científico del Adulto Mayor del ICOMEM ha puesto en marcha un curso online eminentemente práctico sobre la **Atención Médica Personalizada del Adulto Mayor**. Esta formación también tiene una serie de módulos teóricos que suman un total de 60 temas con 60 profesores especialistas que vienen de la medicina interna, la microbiología, urgencias, medicina familiar y comunitaria, etc.

El curso, disponible hasta el 10 de abril de 2024, está avalado por la **Sociedad Madrileña de Geriatria y Gerontología (SMGG)** y la **Sociedad de Medicina Interna Madrid- Castilla La Mancha (SOMIMACA)**.

En palabras del **Dr. Pedro Gil**, director del curso y jefe de servicio de geriatría del Hospital Clínico San Carlos, *"el interés de este curso radica básicamente en nuestra práctica clínica diaria. El envejecimiento de la población, la cronicidad, la comorbilidad y la fragilidad son una norma, un hecho común al que todos nos tenemos que enfrentar en nuestro quehacer diario. De ahí que tengamos una necesidad específica en este área del conocimiento"*.

El objetivo del curso es fomentar la atención médica para adultos mayores de modo personalizado y adaptado para atender las necesidades individuales de cada paciente. Además, pretende enseñar a evaluar integralmente al paciente, prevenir y tratar enfermedades crónicas, abordar la salud mental y el bienestar emocional. En definitiva, se trata de un curso que fomenta la búsqueda de una medicina adaptada y personalizada para mejorar la satisfacción y calidad de vida del paciente mayor.





OTRAS ACTIVIDADES de interés

CURSO DE EXPERTO EN MEDICINA PSICOSOMÁTICA Y PSICOLOGÍA DE LA SALUD

Modalidad: Online

Descuento: **10% para colegiados del ICOMEM al matricularse**

código descuento:
Icomem10

INFORMACIÓN E INSCRIPCIÓN



CURSO ONLINE

Experto en Medicina Psicosomática y Psicología de la Salud

Disponibilidad

Director: Dr. José Luis Marín

Ajustamos nuestros precios al nivel de renta según la clasificación de países del Banco Mundial. Por favor, indica dónde vives.

España y resto de Europa, EE.UU., Canadá

Curso completo: 760€ 456 €

Por módulo: 98 €

Comprar ahora →



Academia i+

La nueva plataforma de e-learning para cursos cortos de la Fundación IMAS



CATÁLOGO DE CURSOS ACADEMIA IMÁS

Modalidad: Online

Descuento: **10% para colegiados del ICOMEM al matricularse**

código descuento:
Icomem10

INFORMACIÓN E INSCRIPCIÓN



OFERTA FORMATIVA DE PROMEDE

Modalidad: Online

Descuento: **10% para colegiados del ICOMEM al matricularse**

código descuento:
Icomem10

INFORMACIÓN E INSCRIPCIÓN



CURSOS DE PERICIA MÉDICA PARA ESPECIALISTAS



PROMEDE
PROFESIONALES DE
LA MEDICINA Y EL DERECHO



Catálogo Servicios

PRESENTACIÓN DE SERVICIOS ICOMEM



Banque Colegio
Oficial de Médicos
de Madrid

#ICOMEMune

www.icomem.es

¿Quieres celebrar un evento en el ICOMEM?

Solicita información





Estos son los **PLANES** QUE TENEMOS **PARA TÍ**

Creamos acuerdos de colaboración con las Sociedades Científicas-Médicas para convertir el Colegio en un espacio de encuentro de los médicos para compartir sus conocimientos y experiencia.



PLAN ORO

- Código y buzón postal
- Acceso WEB ICOMEM (un lugar de la web de ICOMEM dedicado a la SSCC con información corporativa y dos cursos destacados con opción a cambio 1 vez al mes)
- Difusión básica (1 impacto en los 3 canales de RRSS AFAM al mes sobre la SSCC, 4 inserciones al año en el Boletín de el Viernes)
- Sala equipada gratuita para 3 reuniones anuales, zonas de coworking, acceso gratuito a Tok Medicine y 30% DESCUENTO en espacios y medios audiovisuales.

PLAN PLATA

- Código y buzón postal
- Acceso WEB ICOMEM (un lugar de la web de ICOMEM dedicado a la SSCC, con información corporativa y dos cursos destacados con opción a cambio 1 vez al mes)
- Sala equipada gratuita para 2 reuniones anuales, zonas de coworking, acceso gratuito a Tok Medicine y 20% DESCUENTO en espacios y medios audiovisuales.

PLAN BRONCE

- Código y buzón postal
- Acceso WEB ICOMEM (un lugar de la web de ICOMEM dedicado a la SSCC, con información corporativa)
- Sala equipada gratuita para 1 reunión anual, zonas de coworking, acceso gratuito a Tok Medicine y 10% DESCUENTO en espacios y medios audiovisuales.

25

Sociedades Científicas ya se han adherido a uno de los planes

SOMIAMA
SOCIEDAD DE MEDICINA INTENSIVA
DE LA COMUNIDAD DE MADRID


La Sociedad de Medicina Intensiva de la Comunidad de Madrid (SOMIAMA) se unió en 2021 al Plan Bronce del Punto de Encuentro que el ICOMEM pone a disposición de todas las sociedades científicas. De esta forma, puede beneficiarse de un Código y buzón postal; Acceso WEB ICOMEM (un lugar de la web de ICOMEM dedicado a la SSCC, contiene una descripción, la imagen corporativa de la SSCC, enlace a la web de la SSCC y pestaña del organigrama); sala equipada gratuita para una reunión anual; zonas de coworking; acceso gratuito a Tok Medicine (plataforma de comunicación para médicos); y un descuento en espacios y medios audiovisuales.

PROMOMed

Ofertas en grandes marcas del mercado, ¿a qué esperas para beneficiarte?



PROMOCIONES

 promociones@icomem.es

 915 38 51 34

 C/ Sta. Isabel, 51 Planta 2


[Ver desde la web](#)

¡Te animamos a leer las tribunas escritas por reputados expertos!



MERCADO laboral médico



Accede a tu zona
privada del ICOMEM
para ver todas las ofertas

Ginexcellence SL

Madrid - Hospital privado

 José Angel Espinosa
jaespibar@gmail.com

- Licenciado en Medicina
- Homologación de títulos para profesionales extranjeros
- Permiso de trabajo en vigor
- Especialidades: obstetricia y ginecología
- Carnet de conducir
- Vehículo propio
- Experiencia: menos de 1 año
- Seguro Responsabilidad Civil

 **Condiciones:**

- Tipo de contrato: Autónomo
- Remuneración orientativa: de 30.000€ a 36.000€ brutos/año
- Observaciones:

Se buscan Ginecólogos/as para GUARDIAS en el Hospital Universitario San Francisco de Asís, en Madrid. Son guardias tranquilas en buen ambiente. Se pagan a 700 euros brutos más interesantes incentivos

HM HOSPITALES

Madrid - Hospital privado

 Mónica González
monicagonzalezg@hmhospitales.com

- Licenciado en Medicina
- Homologación de títulos para profesionales extranjeros
- Especialidades: dermatología médico-quirúrgica y venerología
- Carnet de conducir
- Vehículo propio
- Experiencia: menos de 1 año
- Seguro Responsabilidad Civil

 **Condiciones:**

- Tipo de contrato: Obra y Servicio
- Remuneración orientativa: De 60.000€ a 70.000€ brutos/año
- Horario: flexible de lunes a viernes.

BAJADA CUOTAS 2024

TU COLEGIO te informa sobre cómo se está preparando para la aplicación de las nuevas cuotas para el próximo año



MARKET PLACE Médico

Te ayudamos a alquilar o vender propiedades inmobiliarias o equipos

Si quieres publicar el tuyo, escríbenos a
comunicacion@icomem.es

Oferta

Piezas de material de Otorrino

- Pinza auricular Troeltsch. 15 €
- Espéculo nasal Hartman 20 €
- Espéculo nasal Kilian 25 €



665 609 044



Dra. Armisén Bobo
martola2@icloud.com

Oferta

Consultas barrio Salamanca

Se alquilan 4 consultas de 17,68 m2, 15,90 m2, 11,70m2 y 9,55m2 respectivamente para especialidades de medicina estética, fisioterapia, podología y psicología/terapia en la Calle Ayala.



699 089 144



Marta Salieri
saliera.marta@gmail.com

Oferta

Alquiler en centro médico

Centro médico alquila: despacho y/o sala de reconocimiento y/o aula con 45 sillas, ordenador y pantalla.

Luz natural. Horario flexible. Aire acondicionado, wifi, calefacción central, extintores, portero físico. A 3 minutos de la Castellana (metro Gregorio Marañón).

Posibilidad de derivarle pacientes.



653 784 439



Ana Escudero
cma.escudero@gmail.com

Más anuncios 

CONVOCATORIA

PREMIOS A LAS INICIATIVAS
DE HUMANIZACIÓN DE LA
MEDICINA

Dr. Vicente Pozuelo

INSCRIPCIONES
premios@fundacionicomem.org



Por ti, los primeros

1/6

Este número es indicativo del riesgo del producto, siendo 1/6 indicativo de menor riesgo y 6/6 de mayor riesgo.

Banco Santander está adscrito al Fondo de Garantía de Depósitos de Entidades de Crédito. Para depósitos en dinero el importe máximo garantizado es de 100.000€ por depositante en cada entidad de crédito.

PORQUE TÚ

vienes al Santander y traes tu **NÓMINA***

PORQUE 100

euros* te llevas para lo que quieras

(*) Bonificación de 100 euros para nuevas domiciliaciones de nómina o pensión por importe de al menos 600€/mes y una permanencia de 12 meses. La Bonificación Promocional constituye un rendimiento del capital mobiliario dinerario sujeto a la retención correspondiente conforme a la normativa fiscal aplicable (actualmente el 19%), que el Banco efectuará repercutiéndoselo al Participante y abonándole el resto, 81€. Promoción válida hasta el 30 de junio de 2022, prorrogable. Consulta condiciones de la promoción www.bancosantander.es

“Solo el 10 % de los pacientes confirman que toman **decisiones compartidas** con sus médicos. Debe madurar la **relación médico-paciente**”

Carina Escobar,

Presidenta de la Plataforma de Organizaciones de Pacientes (POP)



Día Europeo de los Derechos de los Pacientes

En el Día Europeo de los Derechos de los Pacientes, celebrado esta semana, Carina Escobar, presidenta de la Plataforma de Organizaciones de Pacientes, recuerda la importancia de cuidar la comunicación entre los médicos y los pacientes y la importancia de contar con ambos agentes a la hora de tomar decisiones de índole asistencial.

[Leer entrevista](#)



Ilustre Colegio
Oficial de Médicos
de Madrid

